

PRODUITS ET SYSTÈMES POUR INSTALLATIONS DE VENTILATION,
DÉSENFUMAGE ET TRAITEMENT D'AIR

VIM

VENTILATION - QAI

SÉCURITÉ INCENDIE

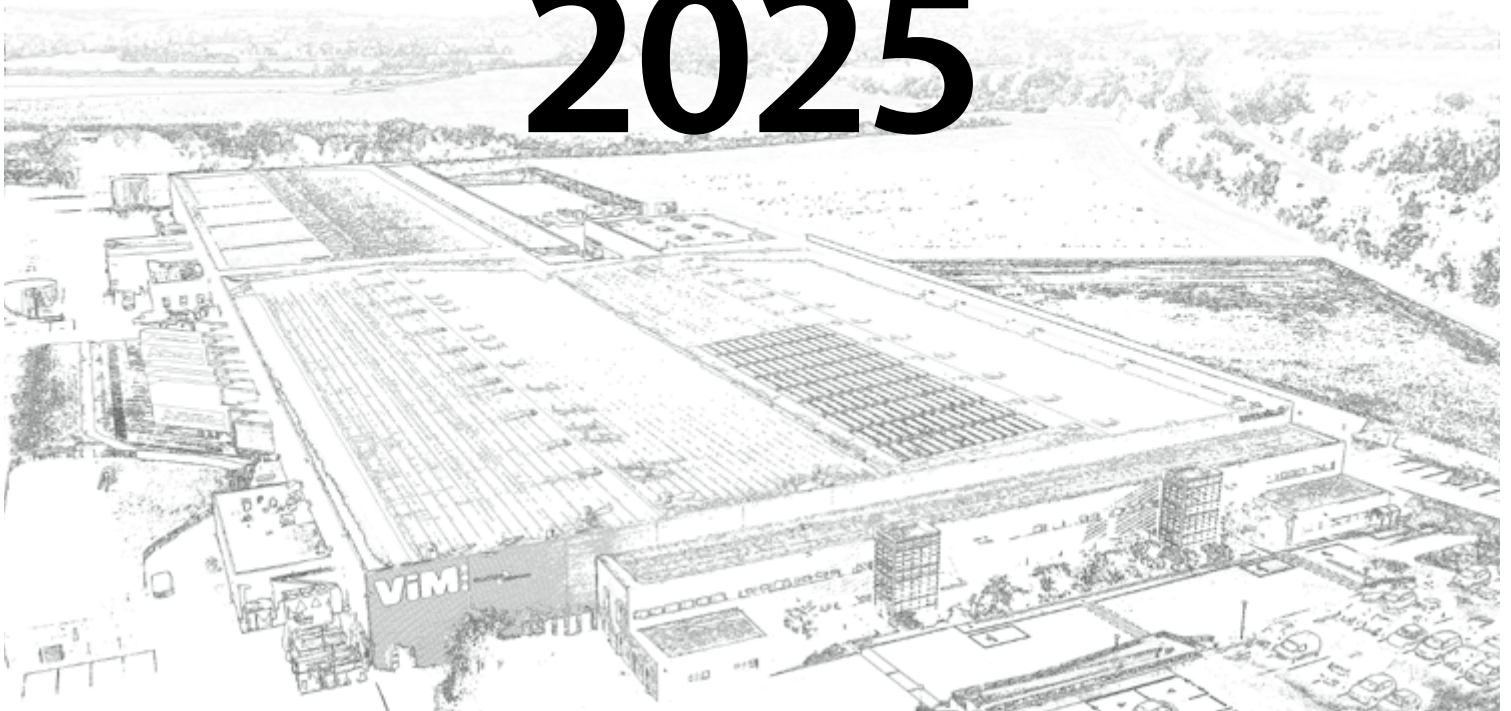
TRAITEMENT D'AIR

DIFFUSION

DISTRIBUTION

CAPTATION

2025



VENTILATEURS C4 ET STANDARDS NOUVEAU

CAISSONS D'EXTRACTION C4

JBRB ECOWATT

ENTRAÎNEMENT DIRECT - RÉACTION - ECM < 9 200 M³/H

BÂTIMENTS
RÉSIDENTIELS
COLLECTIFS

LOCAUX TERTIAIRES

BÂTIMENTS POUR LA
RESTAURATION

► PAGE 58

- Enveloppe fabriquée en acier ZM310, excellente tenue à la corrosion, **adaptée aux environnements C4 et C5**
- Installation extérieure ou intérieure
- Agrée 400° 1/2H catégorie 4
- Moteur ECM hors du flux d'air
- Roue à réaction haute performance

- **JBRB ECOWATT MA** : sans régulation (Cdep1)
- **JBRB ECOWATT PR VCHV** : fonctionnement en COP (Cdep2)
- **JBRB ECOWATT PR RMEC** : fonctionnement en COP (Cdep2)
- **JBRB ECOWATT PM** : fonctionnement en pression montante (Cdep3)
- **JBRB ECOWATT ASR** : fonctionnement en asservissement soufflage/reprise cuisines pro



CAISSONS D'EXTRACTION C4 - RÉGULÉS - PRESSION CONSTANTE

JBRE AC PR

ENTRAÎNEMENT DIRECT - RÉACTION - ECM < 12 000 M³/H

BÂTIMENTS
RÉSIDENTIELS
COLLECTIFS

LOCAUX TERTIAIRES

► PAGE 109

- Extraction d'air - Version économique
- Installation en intérieur ou extérieur
- Agréés 400°C 1/2h catégorie C4
- Conformité Avis technique Hygro Cdep2
- Moteur AC hors du flux d'air
- Roue à réaction haute performance
- Fonctionnement à pression constante COP
- Monophasé et triphasé
- Neuf ou Remplacement des gammes HUCF



CAISSONS D'EXTRACTION C4 - NON RÉGULÉS

JBRE ECOWATT MA

ENTRAÎNEMENT DIRECT - RÉACTION - ECM < 2 800 M³/H

LOCAUX TERTIAIRES

► PAGE 121

- Extraction d'air
- Installation en intérieur ou extérieur
- Agréés 400°C 1/2h catégorie C4
- Conformité Avis technique Hygro Cdep1
- Moteur ECM Mono hors du flux d'air
- Roue à réaction haute performance
- Potentiomètre intégré
- Maintenance facilitée

VENTILATEURS C4 ET STANDARDS

NOUVEAU

CAISSONS D'EXTRACTION C4 - **RÉGULÉS** - PRESSION CONSTANTE

JBHB ECOWATT PR

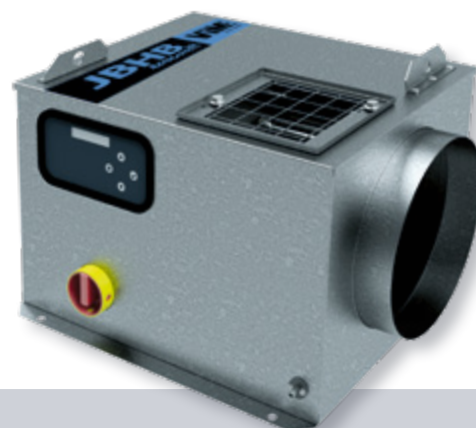
ENTRAÎNEMENT DIRECT - ACTION - ECM < 2 700 M³/H

BÂTIMENTS
RÉSIDENTIELS
COLLECTIFS

LOCAUX TERTIAIRES

► PAGE 77

- Extraction d'air
- Installation en extérieur
- Agréés 400°C 1/2h catégorie 4
- Conformité Avis technique Hygro Cdep2
- VMC en habitat collectif et locaux tertiaires



- Moteur ECM basse consommation hors du flux d'air
- Roue à réaction haute performance
- Régulation RMED : fonctionnement en COP
- Faible niveau sonore

CAISSONS D'EXTRACTION C4 - **RÉGULÉS PR OU NON REGULÉS MA**

JBRT ECOWATT

ENTRAÎNEMENT DIRECT - RÉACTION - ECM < 4 000 M³/H

LOCAUX TERTIAIRES

► PAGE 85

- Extraction d'air
- Installation en intérieur ou extérieur.
- Agréés 400°C 1/2h catégorie C4.
- Installation tous sens.
- Encombrement réduit pour installation en faux-plafond.
- Roue à réaction haute performance



- **JBRT ECOWATT MA :** potentiomètre intégré
- **JBRT ECOWATT PR :** régulateur RMED intégré, interrupteur monté
Fonctionnement COP/CAV/VAV

TOURELLES C4 - **RÉGULÉES** - PRESSION CONSTANTE

TECH C4 ECOWATT PR

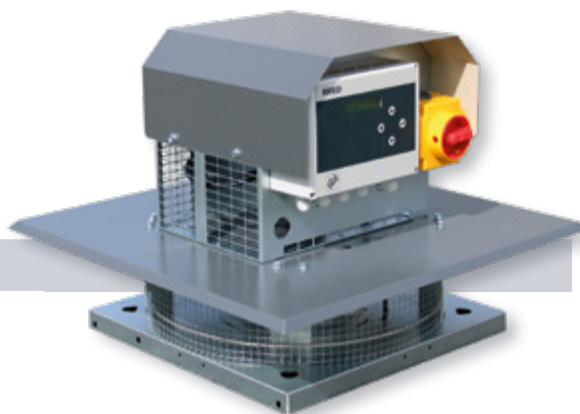
CENTRIFUGES - RÉACTION - ECM < 1 000 M³/H

BÂTIMENTS
RÉSIDENTIELS
COLLECTIFS

LOCAUX TERTIAIRES

► PAGE 140

- Extraction d'air
- Installation en extérieur
- Agréées 400°C 1/2h catégorie 4
- Conformité Avis technique Hygro Cdep2
- Moteur ECM basse consommation



- Roue à réaction haute performance
- Régulation RMED : fonctionnement en COP

VENTILATEURS C4 ET STANDARDS

NOUVEAU

CAISSONS D'EXTRACTION OU D'INSUFFLATION

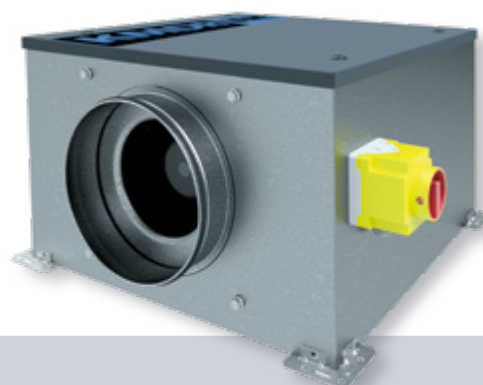
KMDR AC - KMDR ECOWATT

ENTRAÎNEMENT DIRECT - RÉACTION - AC/ECM < 6 000 M³/H

LOCAUX TERTIAIRES

► PAGE 171

- Extraction ou introduction d'air
- Installation à l'intérieur ou à l'extérieur
- Montage horizontal ou vertical
- Moteur AC ou ECM
- Version nue ou isolée
- Filtration en option
- Options régulations sur les 2 versions



VENTILATEURS EN LIGNE

JETLINE ECOWATT

CIRCULAIRES - CENTRIFUGES - ECM < 1 600 M³/H

LOCAUX TERTIAIRES

► PAGE 234

- Extraction ou insufflation
- Montage en gaines circulaires
- Installation à l'intérieur ou à l'extérieur
- Moteur ECM basse consommation
- Turbine hélico-centrifuge optimisée
- Fonctionne dans toutes les positions
- Potentiomètre intégré



PURIFICATEURS D'AIR / DÉCONTAMINATION DE L'AIR

KATH

CATALYSE ATHERMIQUE - MODULAIRES < 20 000 M³/H

LOCAUX TERTIAIRES

BÂTIMENTS
INDUSTRIELS ET
AGRICILES

► PAGE 317

- Réduction des polluants chimiques, des COV, des virus dont SARS-CoV-2, et autres micro-organismes contenus dans l'air sans génération de produit toxique ou dérivé : décontamination de l'air par catalyse athermique.
- Amélioration de la QAI - Réduction des virus
- EHPAD, hôpitaux, salles d'attente, cabinets médicaux, élevages avicoles, fermes, industrie électronique, industrie pharmaceutique
- Utilisation en tout air neuf ou air recyclé
- Module complémentaire aux modules de ventilation et de traitement KSEF ECOWATT
- Structure modulaire en profil aluminium
- Panneaux double peau isolés 25 mm
- Installation en intérieur ou en extérieur
- Système complet prêt à brancher



VENTILATEURS TECHNIQUES

NOUVEAU



TOURELLES - **NOUVELLES TAILLES**

CRHB/T N ECOWATT - CRVB/T N ECOWATT

CENTRIFUGES - RÉACTION - ECM < 14 000 M³/H

LOCAUX TERTIAIRES

BÂTIMENTS
INDUSTRIELS

► PAGE 352

- Tourelles compactes faible hauteur
- Extraction générale air vicié - Rejet horizontal ou vertical
- Moteur ECM basse consommation
- Régulation intégrée, 4 modes de fonctionnement COP/CAV/VAV/PV-GV
- Interrupteur monté
- Alimentation monophasée ou triphasée
- **2 nouvelles tailles : 560 / 630**

VENTILATEURS AXIAUX - **NOUVELLES TAILLES**

HXBR ECOWATT - HXTR ECOWATT

MONTAGE EN PAROIS - ECM < 13 000 M³/H

LOCAUX TERTIAIRES

BÂTIMENTS
INDUSTRIELS

► PAGE 380

- Extraction et introduction d'air
- Installation horizontale ou verticale
- Moteur ECM basse consommation
- Produit compact
- Faible niveau sonore
- **3 nouvelles tailles : Ø 500 / 560 / 630**
- Alimentation monophasée ou triphasée



VENTILATEURS TECHNIQUES

NOUVEAU

VENTILATEURS DE PLAFOND

HTB - HTD

DÉSTRATIFICATEURS < 71 000 M³/H

LOCAUX TERTIAIRES

BÂTIMENTS
INDUSTRIELS

► PAGE 434

- Ventilation par brassage d'air
- Fonctionnement silencieux
- Pilotage par télécommande
- **HTD Noir ou Blanc** : 3 pâles plastique à partir de 2,3 m au-dessus du sol
- **HTD Chêne** : 3 pâles plastique à partir de 2,3 m au-dessus du sol
- **HTB RC** : gris : 3 pâles acier à partir de 2,3 m au-dessus du sol
- **HTB 2500-3000** : gris - 8 pâles aluminium à partir de 4,5 m au-dessus du sol



VENTILATEURS AXIAUX

TGT HATCH

TUBULAIRES - AC < 130 000 M³/H

LOCAUX TERTIAIRES

BÂTIMENTS
INDUSTRIELS

► PAGE 429

- Ventilateur axial monté dans un caisson
- Limite les déperditions énergétiques
- Couvercle motorisé, résiste aux conditions climatiques sévères
- Extraction naturelle ou mécanique
- Température ambiante intérieure/extérieure -25°C à +50°C.
- Installation pour extraction verticale
- CCAC : coffret de commande pour le pilotage de l'ouverture et du démarrage du ventilateur. Temporisation à la fermeture



VENTILATEURS TECHNIQUES

NOUVEAU

MOTO-VENTILATEURS

ART ECOWATT

ENTRAÎNEMENT DIRECT - RÉACTION < 8 600 M³/H

BÂTIMENTS
INDUSTRIELS

► PAGE 489

- Extraction de l'air vicié
- Introduction air neuf avec pression disponible importante
- Moteur ECM basse consommation
- 4 positions de volute en rotations droite et gauche
- Versions réglée COP-CAV avec afficheur de pression ou débit



MOTO-VENTILATEURS POLYPROPYLÈNE - NOUVELLES TAILLES

VSA - VSB - VSAT - VSBT

CENTRIFUGES - ACTION < 32 000 M³/H

BÂTIMENTS
INDUSTRIELS

► PAGE 522

- Anticorrosif : polypropylène injecté (PPH)
- Moteur en dehors du flux d'air
- Nombreux accessoires
- Ventilateurs de type «anti-acides» pour atmosphères agressives, résistent à la plupart des acides et solvants pour des températures de gaz véhiculés inférieures à 60°C. Conditions d'air ambiant 40°C et 75%
- **3 nouvelles tailles : 50 / 60 / 70**



MOTO-VENTILATEURS POLYPROPYLÈNE

VSA EC - VSB EC - VSAT EC - VSBT EC

CENTRIFUGES - ACTION - ECM < 7 000 M³/H

BÂTIMENTS
INDUSTRIELS

► PAGE 517

- Anticorrosif : polypropylène injecté (PPH)
- Moteurs ECM basse consommation. Moteur en dehors du flux d'air
- Nombreux accessoires



ACCESSOIRES ÉLECTRIQUES

NOUVEAU

RÉGULATEURS DE VITESSE

RMED

MOTEURS ECM - COMMUNICANT

► PAGE 582

- Accessoire de pilotage de nos ventilateurs équipés de moteur ECM
- Fonctionnement en débit variable, débit constant ou pression constante.
- Régulateur de débit ou pression
- Capteurs de pression intégrés
- Afficheur LCD rétroéclairé
- Communicant Modbus



CAPTEURS ET SONDÉS

AIRSENS TEMP

SONDES DE TEMPÉRATURE

► PAGE 621

- Mesure de la température.
- Modulation d'un débit de ventilation en fonction d'un écart mesure / consigne
- Pilotage de registres motorisés, CTA, ventilateurs



VARIATEURS DE TENSION

REB

ÉLECTRONIQUES - MONO - IP44

► PAGE 571

- Marche/arrêt et variation de vitesse par variation de tension d'un moteur asynchrone 1 vitesse monophasé 230V 50Hz
- 2 calibres : 1A et 2,5A
- Commande du marche/arrêt et de la variation de vitesse par bouton rotatif regroupant les 2 fonctions
- Sortie électrovanne gaz



DÉSENFUMAGE

NOUVEAU

TOURELLES F400 120 - NOUVELLES TAILLES

TEDH F400 - TEDV F400

CENTRIFUGES - RÉACTION < 38 000 M³/H

	BÂTIMENTS RÉSIDENTIELS COLLECTIFS
	LOCAUX TERTIAIRES
	BÂTIMENTS INDUSTRIELS
	PARCS DE STATIONNEMENT
	BÂTIMENTS POUR LA RESTAURATION
▶ PAGE 677	

- Agréées F400 120 avec coffret de relayage
- Turbine à réaction haute performance
- Fonctionnement jusqu'à 120°C en continu
- **TEDH F400 : rejet horizontal.**
- **TEDV F400 : rejet vertical**

- **Nouvelles tailles 600 / 670 et nouvelles motorisations : plages débit / pression élargies**
- Moteurs monophasés 230V 50Hz Classe H



SÉCURITÉ INCENDIE

NOUVEAU

BOBI

MÉCANISME DE COMMANDE DES CLAPETS COUPE-FEU

	LOCAUX TERTIAIRES
▶ PAGE 842	

BOBI : mécanisme autocommandé + télécommandé + évolutif

- Fermeture automatique du clapet dès que la température dans la gaine dépasse 72°C (fusible thermique 72°)
- Fermeture à l'aide d'une bobine à émission de courant (BOBI VM 24/48 FDCB) ou à rupture de courant (BOBI VD 24/48 FDCB) en tension 24 ou 48V
- Équipé en standard de contacts fin et début de course bipolaire
- Réarmement manuel du clapet
- Réarmement à distance possible sur chantier avec ajout du Kit ME BOBI

BOBI ME : mécanisme autocommandé + télécommandé + motorisé

- Identique à BOBI télécommandé
- Réarmement à distance via le moteur intégré (BOBI VD FDCB ME ou BOBI VM FDCB ME)



SÉCURITÉ INCENDIE

NOUVEAU

UNIQU META

MÉCANISME DE COMMANDE DES CLAPETS COUPE-FEU

LOCAUX TERTIAIRES

► PAGE 842

Mécanisme autocommandé + télécommandé + motorisé

- Fermeture automatique du clapet dès que la température dans la gaine dépasse 72°C (fusible thermique 72°)
- Fermeture à l'aide d'une bobine à émission de courant (VD) ou à rupture de courant (VM) en tension 24 ou 48V
- Fourni en standard en VM. Passage en VD en retirant un switch
- Équipé en standard de contacts fin et début de course bipolaire
- Pour les tests, réarmement «manuel» via un moteur alimenté par une pile 9V inclus (20 réarmements / 2 ans)
- Réarmement à distance via le moteur intégré



TRAITEMENT D'AIR

NOUVEAU

CTA SIMPLE FLUX

KSDE ECOWATT

COMPACTES - RÉACTION - ECM < 24 000 M³/H

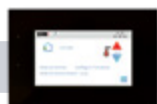
LOCAUX TERTIAIRES

BÂTIMENTS INDUSTRIELS

BÂTIMENTS POUR LA RESTAURATION

► PAGE 1082

- 5 tailles monoblocs 40 / 55 / 75 / 95 / 120 et 2 tailles biblocs 160 et 200
- 9 modèles selon les types de batteries intégrées : électrique, eau chaude, eau froide, eau réversible, détente directe
- Isolation double peau 50 mm
- Caissons de mélange 1 ou 2 voies
- Servitude gauche ou droite
- Régulation CORRIGO, communicante Modbus / BACnet
- Commande tactile déportée ETD2
- Enveloppe extérieure en prélaqué gris RAL 2024 avec une excellente tenue aux UV (RUV5) et à la corrosion. Adaptée aux environnements C5 avec une durabilité moyenne



TRAITEMENT D'AIR

NOUVEAU

CTA DOUBLE FLUX **VERTICALE** AVEC ÉCHANGEUR

CAD HR BASIC V

CONTRE COURANT - RÉACTION - ECM < 5 800 M³/H

LOCAUX TERTIAIRES

BÂTIMENTS POUR LA RESTAURATION

▶ PAGE 1122

- Isolation double peau 45 mm
- Utilisation en intérieur ou en extérieur avec toit pare pluie.
- Enveloppe fabriquée en acier ZM310, excellente tenue à la corrosion, **adaptée aux environnements C4 et C5**
- Régulation EVCO communicante Modbus RTU - Modbus IP - BACnet IP
- Commande tactile déportée EPJcolor
- By-pass 100% modulant

CTA DOUBLE FLUX **HORIZONTALE** AVEC ÉCHANGEUR

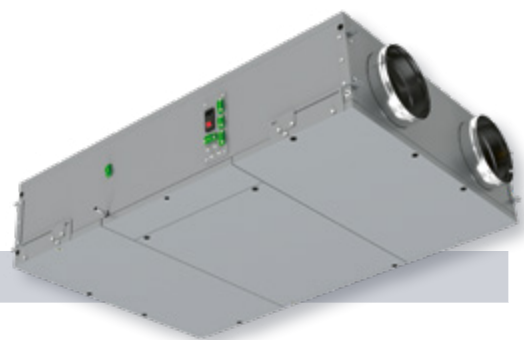
CAD HR MINI

CONTRE COURANT - RÉACTION - ECM < 800 M³/H

LOCAUX TERTIAIRES

▶ PAGE 1222

- Introduction et extraction d'air avec récupération d'énergie dans les locaux tertiaires.
- Utilisation en intérieur uniquement.
- Particulièrement adapté à une installation en faux plafond en rénovation comme en neuf.
- Double peau isolation 25 mm
- Moteurs ECM basse consommation
- Régulation EVCO communicante Modbus RTU - Modbus IP - BACnet IP
- Commande tactile EPJColor
- Efficacité thermique jusqu'à 92%
- Possibilités de pilotage de batteries externes



TRAITEMENT D'AIR

NOUVEAU

CTA DOUBLE FLUX V AVEC ÉCHANGEUR CAD HR BASIC XL

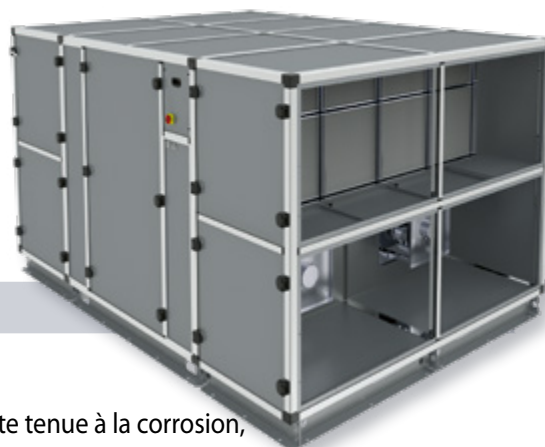
CONTRE COURANT - RÉACTION - ECM < 22 000 M³/H

LOCAUX TERTIAIRES

BÂTIMENTS POUR LA RESTAURATION

▶ PAGE 1170

- Isolation double peau 70 mm
- Enveloppe fabriquée en acier ZM310, excellente tenue à la corrosion, **adaptée aux environnements C4 et C5**
- Débit d'air important
- 10 modèles selon les types de batteries intégrées : antigel, électriques, eau chaude, eau froide, eau réversible
- Régulation EVCO communicante Modbus RTU - Modbus IP - BACnet IP
- Commande tactile déportée EPJColor
- By-pass 100% modulant



CTA DOUBLE FLUX H AVEC ÉCHANGEUR PURECLASS

CONTRE COURANT - DÉCENTRALISÉE - ACTION - ECM < 1 000 M³/H

LOCAUX TERTIAIRES

▶ PAGE 1209

- Introduction et extraction d'air avec récupération d'énergie dans chaque local.
- Installation suspendue au plafond, en applique ou semi encastrée.
- Neuf ou rénovation : salles de classe, commerces, salles de réunion, cabinets médicaux...
- By-pass 100% pour le freecooling
- Protection antigel par by-pass modulant ou batterie antigel
- Batterie électrique ou eau chaude de postchauffage intégrée
- Faible niveau sonore
- Efficacité thermique jusqu'à 90%



TRAITEMENT D'AIR

NOUVEAU

BATTERIES ÉLECTRIQUES

BATE RC/RC010 - BATR RC/RC010

RÉGULÉES

LOCAUX TERTIAIRES

BÂTIMENTS INDUSTRIELS

► PAGE 1260

- Régulation intégrée communicante ModBus
- Protections thermiques et contacteur de sécurité
- Capteur de débit d'air
- BATE : circulaires, puissance de 600 à 18 000 W
- BATR : rectangulaires, puissance de 6 à 66 kW
- Gammes RC010 pour pilotage par un signal 0-10V externe



BATTERIES À DÉTENTES DIRECTES

CWDX - PGDX

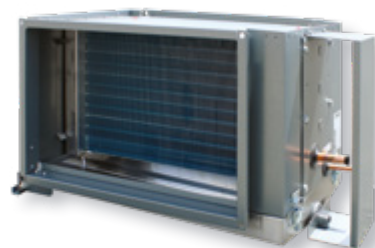
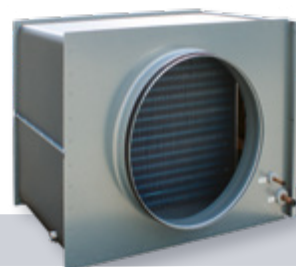
CIRCULAIRES - RECTANGULAIRES

LOCAUX TERTIAIRES

BÂTIMENTS INDUSTRIELS

► PAGE 1280

- Batteries terminales à fluide frigorigène
- Chauffage ou refroidissement
- Montage horizontal
- CWDX : raccords circulaires
- PGDX : raccords rectangulaires
- Bac à condensats



TRAITEMENT D'AIR

NOUVEAU

RIDEAUX D'AIR MURAUX

GUARD - GUARD ONE

MONTAGE EN APPLIQUE - HORIZONTAL OU VERTICAL

LOCAUX TERTIAIRES

► PAGE 1292

GUARD :

- 1 m / 1.5 m / 2 m
- Garantie du confort dans les locaux
- Installation horizontale ou verticale
- Faible niveau sonore
- Pilotage Wi-Fi par application mobile
- Communication ModBus

GUARD ONE :

- 1.1 m
- Installation simplifiée
- Montage horizontal
- Détecteur de mouvement intégré



RIDEAUX D'AIR MURAUX

GUARD PRO

MONTAGE EN APPLIQUE - HORIZONTAL OU VERTICAL

LOCAUX TERTIAIRES

BÂTIMENTS INDUSTRIELS

► PAGE 1298

- 1.5 m / 2 m
- Économie d'énergie
- Installation horizontale ou verticale
- Motorisation AC ou EC
- Pilotage Wi-Fi par application mobile
- Communication ModBus



ENTRÉES D'AIR ET BOUCHES

NOUVEAU

ENTRÉES D'AIR

ESEA - MINI ESEA

AUTORÉGLABLES ACOUSTIQUES

BÂTIMENTS
RÉSIDENTIELS
COLLECTIFS

LOCAUX TERTIAIRES

► PAGE 1334

- Avis technique Hygro
- Simple ou double entailles



BOUCHE D'EXTRACTION VMC

ALIZÉ CO2

EXTRACTION EN FONCTION DU TAUX CO2

LOCAUX TERTIAIRES

► PAGE 1368

- Modulation du débit en salle de réunion, bureaux, petits tertiaires...
- Installation en position murale ou en plafond
- Neuf ou rénovation
- Plage d'utilisation 80 à 160 Pa
- Débit d'extraction modulé en fonction du taux de CO2
- Pilotage débit possible via une application (IOS ou Android)



TERMINAUX PETITS DÉBITS AMBIANCES CORROSIVES

BISR

INOX 304 - SOUFLAGE OU REPRISE

BÂTIMENTS
INDUSTRIELS

► PAGE 1408

- Montage mural
- Soufflage ou reprise
- Climatisation, chauffage, ventilation
- Ø100/125/160/200 mm
- Débit 30 à 220 m³/h
- Cône central réglable



ENTRÉES D'AIR ET BOUCHES

NOUVEAU

TERMINAUX PETITS DÉBITS AMBIANCES CORROSIVES

GCPI

INOX 304 - PRISE D'AIR OU REJET



BÂTIMENTS
INDUSTRIELS

► PAGE 1409

- Grilles extérieures circulaires destinées à la prise d'air neuf ou au rejet d'air vicié
- Ø100/125/150/160/200 mm
- Débit 30 à 570 m³/h
- Equipée de grillage anti-volatile

DIFFUSION

NOUVEAU

GRILLES DE SOUFLAGE OU REPRISE

GLBF-AF - GLBF-AFI

ALU - À BARRES FIXES



LOCAUX TERTIAIRES

► PAGE 1426

- Grille de soufflage et de reprise pour montage mural ou en allège
- Finition alu blanc RAL 9003 mat
- Faible hauteur pour une intégration esthétique
- Version économique

SLF - NOUVEL ACCESSOIRE

SPF SR

PLÉNUM COMBINÉ SOUFLAGE ET REPRISE



LOCAUX TERTIAIRES

► PAGE 1545

- Plénum composé d'un compartiment pour le soufflage et un pour la reprise
- Longueur 1500 mm maximum
- Disponible en version nue ou isolée

DISTRIBUTION

NOUVEAU

REGISTRES CIRCULAIRES

EVAV

ABS - VAV OU CAV - AUTONOME ET CONNECTÉ



LOCAUX TERTIAIRES

▶ PAGE 1637

- Fonctionne sans alimentation (hors capteurs)
- Régulation précise du débit d'air
- Fonctionnement CAV bi-débit ou VAV
- Versions avec capteur intégré (CO2/HR)
- Paramètres modifiables à distance



CAPTATION

NOUVEAU

HOTTES SOUDÉES

NOVAX® 90/10 3D - NOVAX® CONFORT 90/10 3D

RIDEAU INDUCTIF 10% 3D



BÂTIMENTS POUR LA RESTAURATION

▶ PAGE 1758

- Hotte conforme à la norme NF EN 16282-2
- Conception rigide et hygiénique
- Rideau inductif 3 directions : joues + façade
- Amélioration de l'efficacité de captation
- Réduction du débit extrait de 35%
- NOVAX® CONFORT : diffusion basse vitesse par la face avant



CAPTATION

NOUVEAU



HOTTES SOUDÉES AVEC LAMPES UV

NOVAX® UV 90/10 3D

NOVAX® UV CONFORT 90/10 3D

RIDEAU INDUCTIF 10% 3D - DIFFUSION - EPURATION D'AIR

BÂTIMENTS POUR LA RESTAURATION

► PAGE 1780

- Hotte conforme à la norme NF EN 16282-2
- Rideau inductif 3 directions motorisé
- Amélioration de l'efficacité de captation
- Réduction du débit extrait de 35%
- NOVAX® UV CONFORT : diffusion basse vitesse par la face avant
- Système complet prêt à brancher
- Lampes UV haute performance et longue durée de vie
- Triple dispositif de sécurité pour éviter l'exposition directe aux UV
- Respect réglementaire d'exposition aux UV
- Respect réglementaire de la concentration ozone
- Mise en service VIM

GESTION AUTOMATIQUE DES DÉBITS

SYSTÈME ASR2

MULTIZONE - ASSERVISSEMENT EXTRACTION/INTRODUCTION D'AIR

BÂTIMENTS POUR LA RESTAURATION

► PAGE 1849

- Système complet de gestion de traitement de l'air en cuisine
- Asservissement des débits d'extraction et de compensation
- Association de 1 à 3 ventilateurs d'extraction avec une seule CTA
- Répartition de l'air neuf dans les différentes zones
- Régulation des débits et de la température
- Mesure et affichage des paramètres contrôlés
- Contrôle des sécurités et alarmes
- Gestion confort et désenfumage
- Pilotage et contrôle de fonctionnement des armoires de traitement UVC
- Communication Modbus / BACnet
- Mise en service VIM





VENTILATION - QAI

SÉCURITÉ INCENDIE

TRAITEMENT D'AIR

DIFFUSION

DISTRIBUTION

CAPTATION

Produits en stock
25 000 palettes

Production PV
550 kWc autoconso

Tri et recyclage des
déchets

Fabrication
française

Consommation ENR

Climatisation
CTA SF

Production PV
50 kWc

Recharge EV

Ventilation ATEX

PAC air / eau

Showroom

Puits climatique

CTA DF avec récupération
+ VAV + Sondes QAI

Centre R&D / Chambre
AMCA / Four d'essai F400

Éclairage LED
basse conso

EXTENSION DU SIÈGE SOCIAL : au service des parties prenantes
SOUDAN | DEUX-SÈVRES 79 | NOUVELLE AQUITAINE | FRANCE

www.vim.fr



YouTube